

# SISTEMAS DE CONEXIÓN PLÁSTICA DE ALTA PRECISIÓN

Soluciones para redes de agua, termofusión y telecomunicaciones.



Industria nacional

Certificación internacional

+ 15 años desarrollando conexiones confiables



## CONEXIONES QUE GARANTIZAN CONFIANZA



### DESARROLLO

Desarrollamos **soluciones plásticas de precisión** para sistemas de conducción de agua potable, **termofusión y redes** técnicas especiales.



### EXPERIENCIA

Experiencia industrial y **compromiso con la calidad** que nos permiten ofrecer productos confiables, resistentes y de alto rendimiento.



### ESTÁNDARES INTERNACIONALES

Fabricación bajo **normas internacionales** garantizando seguridad, durabilidad y desempeño constante en cada conexión.

# FICHA TÉCNICA

## Conexiones a Compresión PP

Ingeniería certificada para conducción presurizada.



### Materiales

**Cuerpo:** Polipropileno (PP)

**Copa:** Polipropileno (PP)

**Sello:** EPDM / NBR

**Anillo de compresión:** POM + acero multidiamétrico

**Anillo de presión:** Polipropileno



### Presión

**Presión nominal:** 16 BAR

**Rango dimensional:** 20 mm a 63 mm

Máximo rendimiento a 20°C



### Temperatura de Operación

**Diseñado para operación continua** en condiciones estándar de red hidráulica.



### Requisitos

**Sistema de ajuste manual** tipo racor a compresión.

**Instalación rápida** sin herramientas especiales.



### Normas y Certificaciones

Fabricado y ensayado bajo normas:

**ISO 17885**

**ISO 228/1**

Cumple estándares internacionales de seguridad y durabilidad.



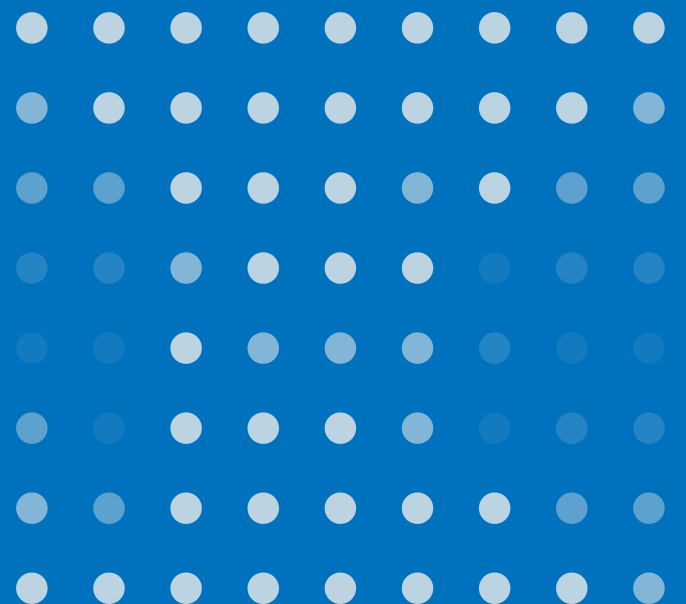
### Aplicaciones

- Redes de agua potable
- Sistemas de riego
- Conducción de fluidos presurizados
- Instalaciones industriales livianas



# SISTEMA DE CONEXIÓN PARA REDES DE AGUA

Soluciones a compresión diseñadas para garantizar estanqueidad, resistencia mecánica y facilidad de instalación en redes hidráulicas.



# UNIONES A COMPRESIÓN

Diseñadas para conexiones seguras en redes de agua potable.  
Sistema de cierre mecánico que garantiza estanqueidad y resistencia a presión.



## Despiece

Accesorio de **unión** para caños PE de  $\varnothing$  20 a 110 mm.

Disponible con **salida Rosca Macho, Hembra y Tuerca Loca.**

Sistema de compresión con sello elastomérico para máxima estanqueidad.

## Aplicaciones

- Redes domiciliarias
- Infraestructura urbana
- Sistemas agrícolas
- Instalaciones industriales

## Montaje

Instrucciones de instalación

- 1 Corte**  
Corte el caño a 90° con tijera para tubos.  
Elimine rebabas con biselador.  
(Consulte disponibilidad de herramientas CPS)
- 2 Preparación**  
Afloje la tuerca sin separarla del cuerpo.
- 3 Inserción**  
Inserte el tubo hasta el tope interior, asegurando que supere el o-ring.
- 4 Ajuste**  
Rosque manualmente y finalice ajuste con herramienta adecuada.



## IMPORTANTE

Nunca rosque la tuerca sin el tubo colocado.

# MULTIDIÁMETRO

Sistema de unión a compresión diseñado para adaptarse a diferentes materiales y variaciones dimensionales dentro del mismo rango nominal.

Su tecnología multidiámetro permite un ajuste seguro en instalaciones donde se requiere versatilidad y rapidez de montaje.

## Ventajas

- Adaptación a múltiples diámetros reales dentro de un mismo rango.
- Sistema de agarre con insertos de acero inoxidable.
- Sellado hermético mediante O-ring elastomérico.
- Instalación manual rápida sin herramientas especiales.
- Compatible con PE, PVC, PP y tubo galvanizado.



## Despiece

Sistema compuesto por:

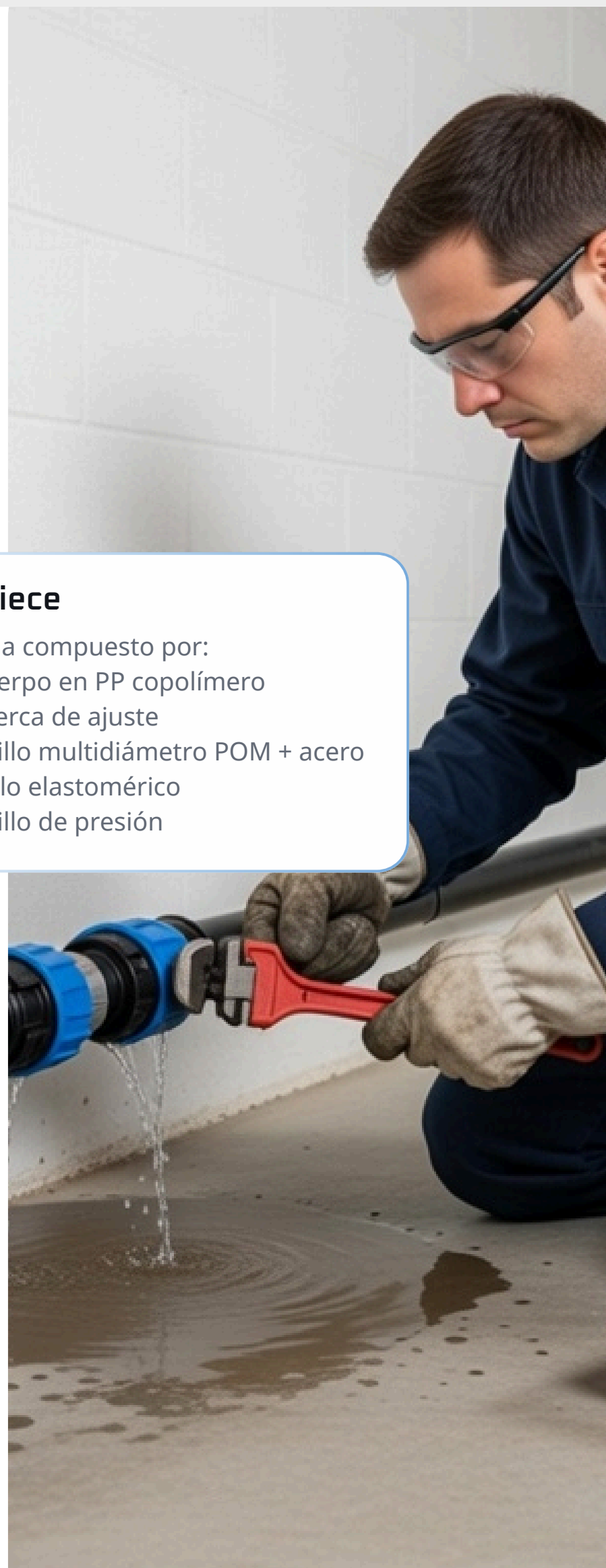
- Cuerpo en PP copolímero
- Tuerca de ajuste
- Anillo multidiámetro POM + acero
- Sello elastomérico
- Anillo de presión

## Medidas

15/21 mm

21/29 mm

27/35 mm



# MANGUITOS

Diseñados para garantizar estanqueidad absoluta y resistencia mecánica en redes de conducción de agua potable.

## Beneficios

- Presión nominal hasta 16 BAR
- Cierre manual seguro
- Alta resistencia a impactos
- Componentes anticorrosivos
- Larga vida útil en instalaciones enterradas

## MANGUITO UNION RACOR

### Medidas

20 mm

25 mm

32 mm

40 mm

50 mm

63 mm

75 mm

90 mm

110 mm



## MANGUITO REDUCCIÓN

### Medidas

32x25 mm

40x32 mm

50x40 mm

63x50 mm



# MANGUITOS



## MANGUITOS RH/RM

### Manguito RM

### Manguito RH

20x1/2"	20x1/2"
20x1"	20x3/4"
20x3/4"	25x1/2"
25x1/2"	25x3/4"
25x3/4"	25x1"
25x1"	32x3/4"
32x3/4"	32x1"
32x1"	32x1 1/4"
32x1 1/4"	40x1"
40x1"	40x1 1/4"
40x1 1/4"	40x1 1/2"
40x1 1/2"	50x1 1/4"
50x1 1/4"	50x1 1/2"
50x1 1/2"	50x2"
50x2"	63x1 1/2"
63x1 1/2"	63x2"
63x2"	
63x2 1/2"	



## TAPÓN

### Medidas

20mm

25mm

32mm

40mm

50mm

63mm

# MANGUITO TUERCALOCA

Unión a compresión con salida roscada móvil.

Ideal para instalaciones que requieren mantenimiento o desmontaje frecuente.



## Características

- Rosca ISO 17885 y ISO 228/1 normalizada.
- **Sistema reutilizable.**
- Sellado con O-ring de **alta resistencia.**
- Compatible con instalaciones domiciliarias e industriales.

## MANGUITOS RH/RM

Tuercaloca RM	Tuercaloca RH
---------------	---------------

TL3/4"x1/2"RM	TL3/4"x1/2"RH
---------------	---------------

TL3/4"x3/4"RM	TL3/4"x3/4"RH
---------------	---------------

TL3/4"x1"RM	TL3/4"x1"RH
-------------	-------------

TL1"x1/2"RM	TL1"x1/2"RH
-------------	-------------

TL1"x3/4"RM	TL1"x3/4"RH
-------------	-------------

TL1"x1"RM	TL1"x1"RH
-----------	-----------

## MANGUITO UNIÓN TUERCALOCA

### Medidas

20x3/4"
---------

20x1"
-------

25x1
------

25x3/4"
---------

32x1
------

32x3/4"
---------



# CODOS Y TEE RACOR

Accesorios de derivación y cambio de dirección para redes hidráulicas a compresión.

Permiten configuraciones en 90° y conexiones en T, asegurando continuidad hidráulica y máxima estanqueidad.

## CODO RACOR

### Medidas

20x20 mm

25x25 mm

32x32 mm

40x40 mm

50x50 mm

63x63 mm

75x75 mm

90x90 mm

110x110 mm



## Aplicaciones

- Instalaciones domiciliarias.
- Redes agrícolas.
- Sistemas industriales.
- Conducción de agua potable.

## MANGUITOS RH/RM

### Codo Racor 90° RM Codo Racor 90° RM

20x1/2"

20x3/4"

20x3/4"

40x1 1/2"

25x3/4" 25x1"

50x1 1/2"

40x1 1/2" 50x2"

63x2"

63x2 1/2" 75x2"

75x2 1/2"

1/2" 90x3"

90x3"



# TEE RACOR

## CODO RACOR TRIPLE

### Medidas

20x20 mm

25x25 mm

32x32 mm

40x40 mm

50x50 mm

63x63 mm

75x75 mm

90x90 mm

110x110 mm



## TEE RACOR RH/RM

### Tee Racor RM

### Tee Racor RH

20x1/2"

20x3/4"

20x3/4"

40x1 1/2"

25x3/4" 25x1"

50x1 1/2"

40x1 1/2" 50x2"

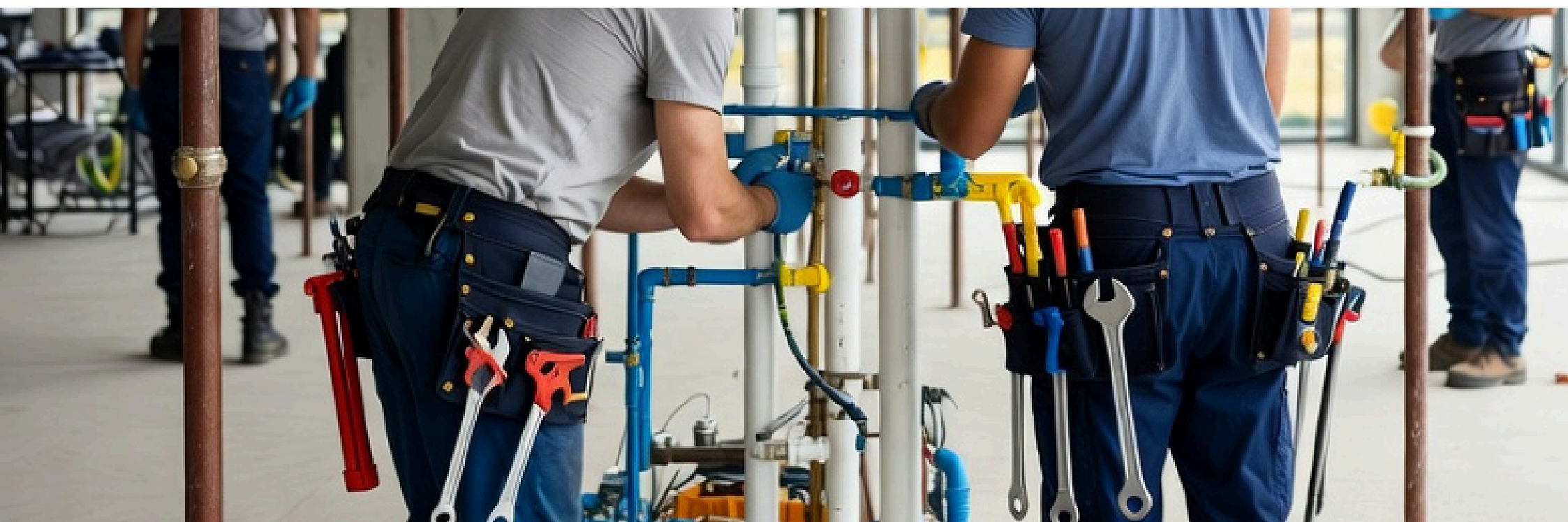
63x2"

63x2 1/2" 75x2

75x2 1/2"

1/2" 90x3"

90x3"



# VÁLVULAS ABRAZADERAS

Sistema de derivación rápida para redes existentes sin necesidad de cortar la tubería principal.

Permiten generar nuevas salidas con instalación sencilla y segura.

## VÁLVULA ABRAZADERA CON SALIDA RACOR



### Detalles

- Tomas de agua especialmente diseñadas para **no cortar el suministro durante su instalación.**
- Cuentan con un **sacabocados de bronce interno** que al accionarlo **agujerea el caño sobre el que está montado** la abrazadera liberando la salida de agua hacia el caño instalado en su extremo de salida.

### Pieza armada



### Medidas

50x20mm	90x20mm	15/21 x 50mm
50x25mm	90x25mm	15/21 x 63mm
50x32mm	90x32mm	15/21 x 75mm
63x20mm	110x20mm	15/21 x 90mm
63x25mm	110x25mm	15/21 x 110mm
63x32mm	110x32mm	
75x20mm		
75x25mm		
75x32mm		



# VÁLVULAS ABRAZADERAS

Sistema de derivación rápida para redes existentes sin necesidad de cortar la tubería principal.

Permiten generar nuevas salidas con instalación sencilla y segura.

## VÁLVULA ABRAZADERA CON SALIDA RACOR

### Pieza armada



### Detalles

- Tomas de agua especialmente diseñadas para no cortar el suministro durante su instalación.
- Cuentan con un **sacabocados de bronce interno** que al accionarlo agujerea el caño sobre el que **está montado** la abrazadera liberando la salida de agua hacia el caño instalado en su extremo de salida.

### Despiece



### Medidas

50x20mm	90x20mm	15/21 x 50mm
50x25mm	90x25mm	15/21 x 63mm
50x32mm	90x32mm	15/21 x 75mm
63x20mm	110x20mm	15/21 x 90mm
63x25mm	110x25mm	15/21 x 110mm
63x32mm	110x32mm	
75x20mm		
75x25mm		
75x32mm		

# VÁLVULAS ABRAZADERAS

Sistema de derivación rápida para redes existentes sin necesidad de cortar la tubería principal.

Permiten generar nuevas salidas con instalación sencilla y segura.

## VÁLVULA ABRAZADERA CON SALIDA RACOR



### Detalles

- Tomas de agua especialmente diseñadas para no cortar el suministro durante su instalación.
- Cuentan con un **sacabocados de bronce interno** que al accionarlo **agujerea el caño sobre el que está montado** la abrazadera liberando la salida de agua hacia el caño instalado en su extremo de salida.

### Medidas

50x20mm	90x20mm	15/21 x 50mm
50x25mm	90x25mm	15/21 x 63mm
50x32mm	90x32mm	15/21 x 75mm
63x20mm	110x20mm	15/21 x 90mm
63x25mm	110x25mm	15/21 x 110mm
63x32mm	110x32mm	
75x20mm		
75x25mm		
75x32mm		

# ABRAZADERAS CON SALIDA RACORD

## ABRAZADERA CON SALIDA RACOR



### Detalles

- Tomas de agua **reforzadas con 4 bulones** para mayor vida útil y estanqueidad.
- En diferentes opciones de diámetro y con salidas **opcionales racord, multidiametro y rosca hembra**.

### Pieza armada



Medidas		Medidas para rosca hembra
50x20mm	90x20mm	50xRH1/2
50x25mm	90x25mm	50xRH3/4
50x32mm	90x32mm	63xRH1/2
63x20mm	110x20mm	63xRH3/4
63x25mm	110x25mm	75xRH1/2
63x32mm	110x32mm	75xRH3/4
75x20mm		90xRH1/2
75x25mm		90xRH3/4
75x32mm		110xRH1/2
		110xRH3/4



# ABRAZADERAS CON SALIDA RACORD

## ABRAZADERA CON SALIDA RACOR

### Pieza armada



### Detalles

- Tomas de agua **reforzadas con 4 bulones** para mayor vida útil y estanqueidad.
- En diferentes opciones de diámetro y con salidas **opcionales racord, multidiametro y rosca hembra.**

### Despiece



### Medidas

### Medidas para rosca hembra

50x20mm	90x20mm	50xRH1/2
50x25mm	90x25mm	50xRH3/4
50x32mm	90x32mm	63xRH1/2
63x20mm	110x20mm	63xRH3/4
63x25mm	110x25mm	75xRH1/2
63x32mm	110x32mm	75xRH3/4
75x20mm		90xRH1/2
75x25mm		90xRH3/4
75x32mm		110xRH1/2
		110xRH3/4



# ABRAZADERAS CON SALIDA RACORD

## ABRAZADERA CON SALIDA RACOR



### Detalles

- Tomas de agua **reforzadas con 4 bulones** para mayor vida útil y estanqueidad.
- En diferentes opciones de diámetro y con salidas **opcionales racord, multidiametro y rosca hembra.**

Medidas		Medidas para rosca hembra
50x20mm	90x20mm	50xRH1/2
50x25mm	90x25mm	50xRH3/4
50x32mm	90x32mm	63xRH1/2
63x20mm	110x20mm	63xRH3/4
63x25mm	110x25mm	75xRH1/2
63x32mm	110x32mm	75xRH3/4
75x20mm		90xRH1/2
75x25mm		90xRH3/4
75x32mm		110xRH1/2
		110xRH3/4



# ABRAZADERAS DE REPARACIÓN

Su sistema con refuerzo interno metálico garantiza mayor resistencia y sellado seguro.

Nueva línea – Interior metálico

## Características

- Sistema de **reparación rápida**.
- **Interior metálico** de alta resistencia.
- Sellado hermético.
- Instalación **simple y segura**.
- Ideal para redes presurizadas.

## ABRAZADERA DE REPARACIÓN



Version corta y larga



## Medidas

63mm

75,90mm

110mm



# LLAVES ESFÉRICAS

Válvulas de corte diseñadas para control eficiente del flujo en redes de conducción. Incorporan esfera interna de alta precisión que garantiza cierre hermético y operación suave.

## Características

- Sistema ON / OFF de ¼ de vuelta.
- Alta resistencia a presión.
- Compatible con sistemas a compresión.
- Componentes internos resistentes a corrosión.

## Detalles

- Inyectadas en una sola pieza y con la esfera interior pulida garantizan su funcionalidad durante toda su vida útil.
- Fabricadas íntegramente en plástico evitan la corrosión con el tiempo.



## LLAVE RM - LLAVE RH

### Medidas

15/21x15/21mm	21/29x20mm
15/21x20mm	21/29x25mm
15/21x25mm	21/29xTL3/4"
15/21x3/4" TL	21/29xTL1"
15/21x1" TL	21/29xRM3/4"
15/21x3/4" RH	21/29xRM1"
15/21x1/2" RH	21/29xRM11/4"
15/21x3/4" RM	21/29xRH3/4"
15/21x1" RM	21/29xRH1"
21/29x21/29	21/29xRH11/4"
21/29x15/21	



# LLAVES ESFÉRICAS RACORD

## SISTEMA DE CIERRE HERMÉTICO

Diseñada con **esfera interna de alta precisión** que garantiza corte total del flujo **sin pérdidas ni microfiltraciones**.

## LLAVE RM - LLAVE RH



## VÁLVULA ESFÉRICA TUERCALOCA

### Medidas

20mmx20mm	1/2"RMx1/2" RM
20mmx1/2" RH	3/4"RHx3/4" RH
20mmx3/4" RH	3/4"RMx3/4" RH
20mmx3/4" RM	3/4"RMx3/4" RM
20mmx3/4" TL	3/4"RHx1"RM
20mmx1" TL	1/2"RHx3/4" TL
25mmx25mm	1/2"RHx1" TL
25mmx1/2" RH	3/4"RHx3/4" TL
25mmx3/4" RH	3/4"RHx1" TL
25mmx3/4" RM	3/4"RMx3/4" TL
25mmx1" RM	3/4"RMx1" TL
25mmx3/4" TL	
25mmx1" TL	
1/2"RHx1/2" RH	



Pieza colocada



# LLAVES ESFÉRICAS POM

Fabricadas en POM de alta resistencia con mecanismo interno metálico, que proporciona mayor durabilidad, precisión de cierre y excelente comportamiento en redes presurizadas.



Nueva línea – Interior metálico

## Características

- Sistema ON / OFF de ¼ de vuelta.
- Alta resistencia a presión.
- Compatible con sistemas a compresión.
- Componentes internos resistentes a corrosión.

## LLAVES ESFÉRICAS POM

### MODELOS DISPONIBLES

Tuerca Loca 25 mm x ¾"

Rosca Macho 25 mm x ¾"

Tuerca Loca salida Rosca Macho 25 mm x ¾"



# HERRAMIENTAS

Herramienta manual para el corte preciso de tuberías plásticas. Permite obtener cortes rectos y limpios, facilitando una correcta preparación para la unión por termofusión o accesorios.

## Características

- Corte limpio y sin deformaciones.
- Accionamiento manual de alta precisión.
- Cuchilla reemplazable.
- Estructura resistente y liviana.
- Diseño ergonómico.

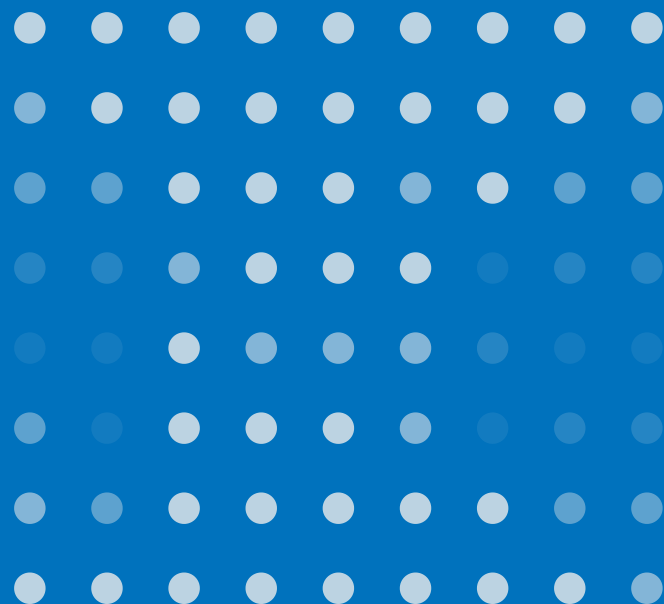
## TIJERA CORTA TUBOS





# TERMOFUSIÓN

Unión molecular para máxima resistencia y estanqueidad.



# ACCESORIOS DE TERMOFUSIÓN

## Características

- Unión permanente y estructural.
- Resistencia equivalente al tubo.
- Cero pérdidas por filtración.
- Alta durabilidad en instalaciones enterradas.
- Aptos para agua potable y riego.

El resultado es una unión monolítica sin juntas mecánicas ni puntos de fuga.

## TAPAS

### Medidas

20mm 25mm

32mm 40mm

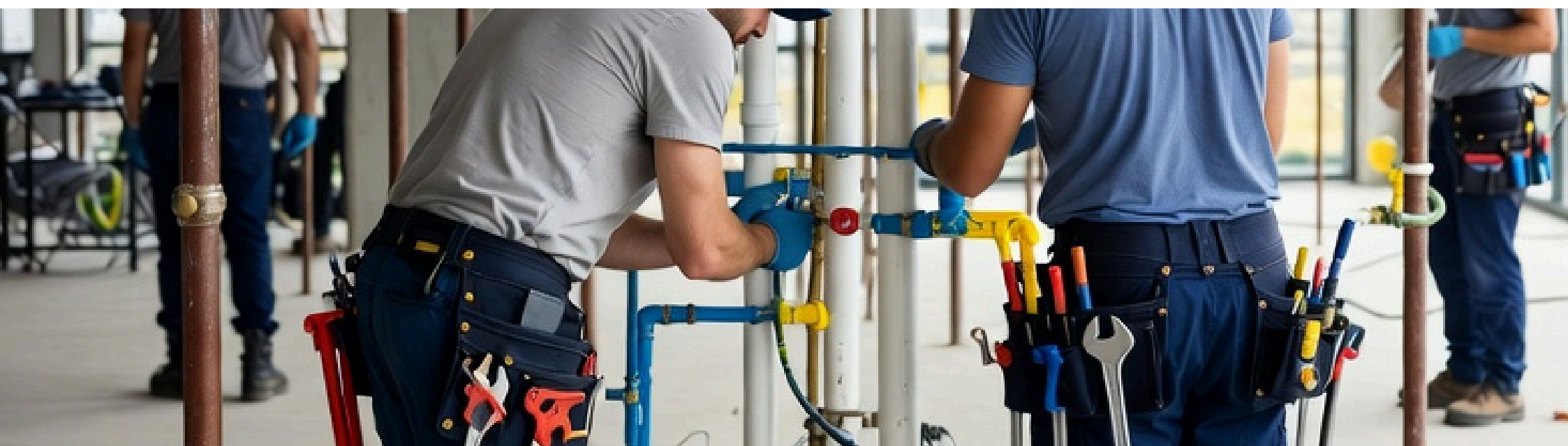
50mm 63mm



## ADAPTADORES DE BRIDAS

### Medidas

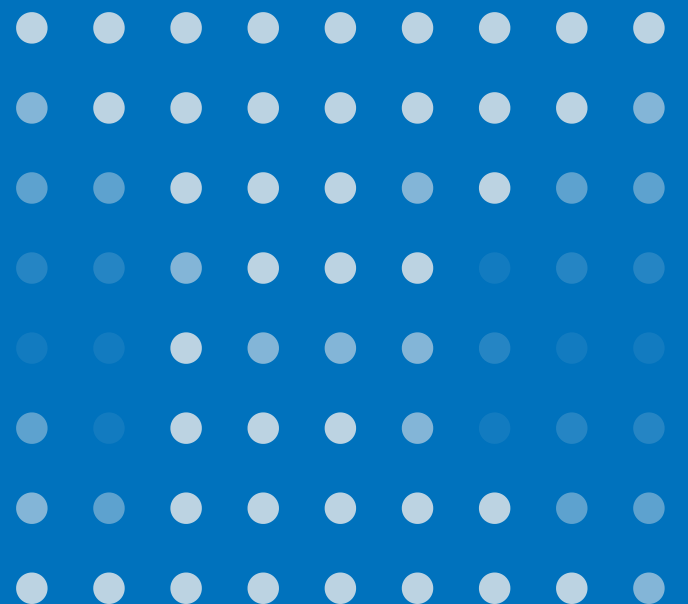
63 mm





# TELEFONÍA

Infraestructura confiable para redes de comunicación modernas.



# TELEFONÍA

Productos diseñados para la instalación y resguardo de redes telefónicas y de transmisión de datos.

Fabricados con materiales de alta resistencia, garantizan protección mecánica, durabilidad y seguridad en instalaciones urbanas e industriales.

## MANGUITO MECÁNICO PARA TRITUBO

### Características

- Permite unir dos tramos manteniendo la estanqueidad.
- Soporta esfuerzos de tracción.
- Cuerpo en polímero de alta resistencia.
- Junta de sellado en EPDM.
- Instalación simple y rápida.



### TAPÓN CERRADO



#### Usos

Sellado total del conducto.

### TAPÓN ABIERTO



#### Usos

Cierre temporal con posibilidad de paso de cable.





Industria nacional

4226-2011 | 5370-7934

[ventas@cpsudamericana.com](mailto:ventas@cpsudamericana.com)